





CLIENT

Direction de l'environnement, Département de la Seine-Maritime

DEMANDE

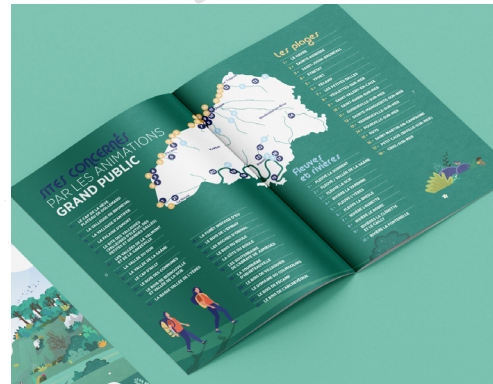
- création d'une illustration représentant une vallée au coteau calcaire caractéristique de la vallée de la Seine avec la volonté de représenter de la faune locale et des personnages
- mise en page illustrée de la brochure du programme des sorties estivales 2023



Abris-bus à Villequier - Rives-en-Seine



Habillage du mur du stand du Département pendant l'Armada.



Mise-en-page illustrée de la brochure estivale des Sorties Naturelles.
 > 50 pages de programmation gratuites d'activités bien-être, de randonnées, d'ateliers nature, de découvertes artistiques et sensorielles, de chantier, de visites guidées de la faune, la flore et du patrimoine naturel seinomarin.

