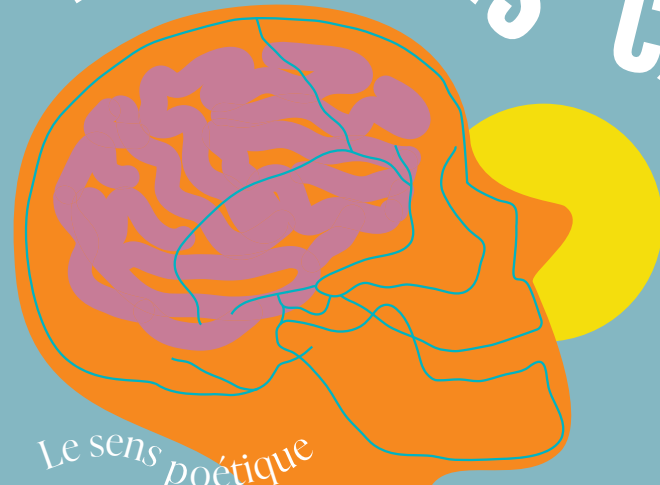


Le sens mystère



LES ODEURS CAPITALLES



Le sens poétique

Le sens objectif

EXPOSITION
DU 03/07 AU 15/09 2024
AU PAVILLON DES TRANSITIONS

H2o, Quai de Boisguilbert, à Rouen. ACCÈS LIBRE & GRATUIT.



AFFICHAGE

EXPOSITION LES ODEURS CAPITALES

Atmo Normandie a organisé cette année l'exposition « Les Odeurs capitales » au Pavillon des Transitions à Rouen.

Le sens olfactif, souvent sous-estimé, joue un rôle crucial dans la perception du monde qui nous entoure. Atmo Normandie nous a invité à ouvrir vos narines et à suivre un parcours pour (re)découvrir ce sens poétique, mystérieux et objectif.

Problématique

Afin d'attirer un grand nombre de visiteurs à l'exposition, il était nécessaire de créer une identité visuelle forte, distinctive et déclinable pour la campagne d'affichage mais également pour le contenu même de l'exposition, afin de garantir une image globale cohérente.

Le challenge ici était de réussir à illustrer le sens olfactif, ceci de manière crédible pour attirer la communauté scientifique mais aussi avec un aspect plus divertissant pour convaincre un public non averti.

Cibles

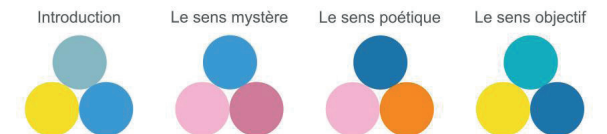
Rouennais, normands, régions voisines. Adultes, enfants (visites d'écoles). Scientifiques, public non averti.

4 zones, 4 univers

Concept créatif

Pour « Les Odeurs capitales », l'affiche cherche à unir science et divertissement. Elle se compose de trois éléments forts :

- une silhouette humaine avec l'accent sur le cerveau et le nez pour illustrer le sens olfactif,
- un jeu typographique mêlant textes incurvés, polices avec et sans sérif,
- une palette de couleurs franches et vives.



Identité visuelle

Cette affiche a été utilisée comme point de départ de tous les supports visuels de l'exposition. Cette dernière était composée de grands panneaux (kakémonos) présentant des informations scientifiques au travers d'un parcours en trois temps : le sens mystère, le sens poétique, le sens objectif. Le visuel se retrouvait également sur les supports de communication d'un colloque organisé en parallèle, sur les réseaux sociaux, flyers, dépliants. Enfin, une vidéo en motion design était projetée lors de l'exposition.



Résultats

Une campagne d'affichage dans toute la ville de Rouen sur le réseau Decaux ainsi qu'un affichage sur les écrans du réseau Astuce.

+ de 4500 visiteurs.