

# L'HISTOIRE DU FORT DE L'ÎLE PELEE



## DATE

Parution JANVIER 2025

## ANNONCEUR / ÉDITEUR

Ports de Normandie

## LES CIBLES

► **250 Collaborateurs**  
Ports de Normandie

## LE CONTEXTE

Surgissant des flots à l'entrée orientale de la rade de Cherbourg, l'île Pelée porte sur son dos de granit l'une des sentinelles les plus fascinantes de l'histoire maritime française.

**Édifié entre 1779 et 1784** ce fort hémicirculaire aux formes arrondies incarnait l'ambition royale: **faire de Cherbourg le bastion imprenable de la Manche** face à la puissance navale britannique.

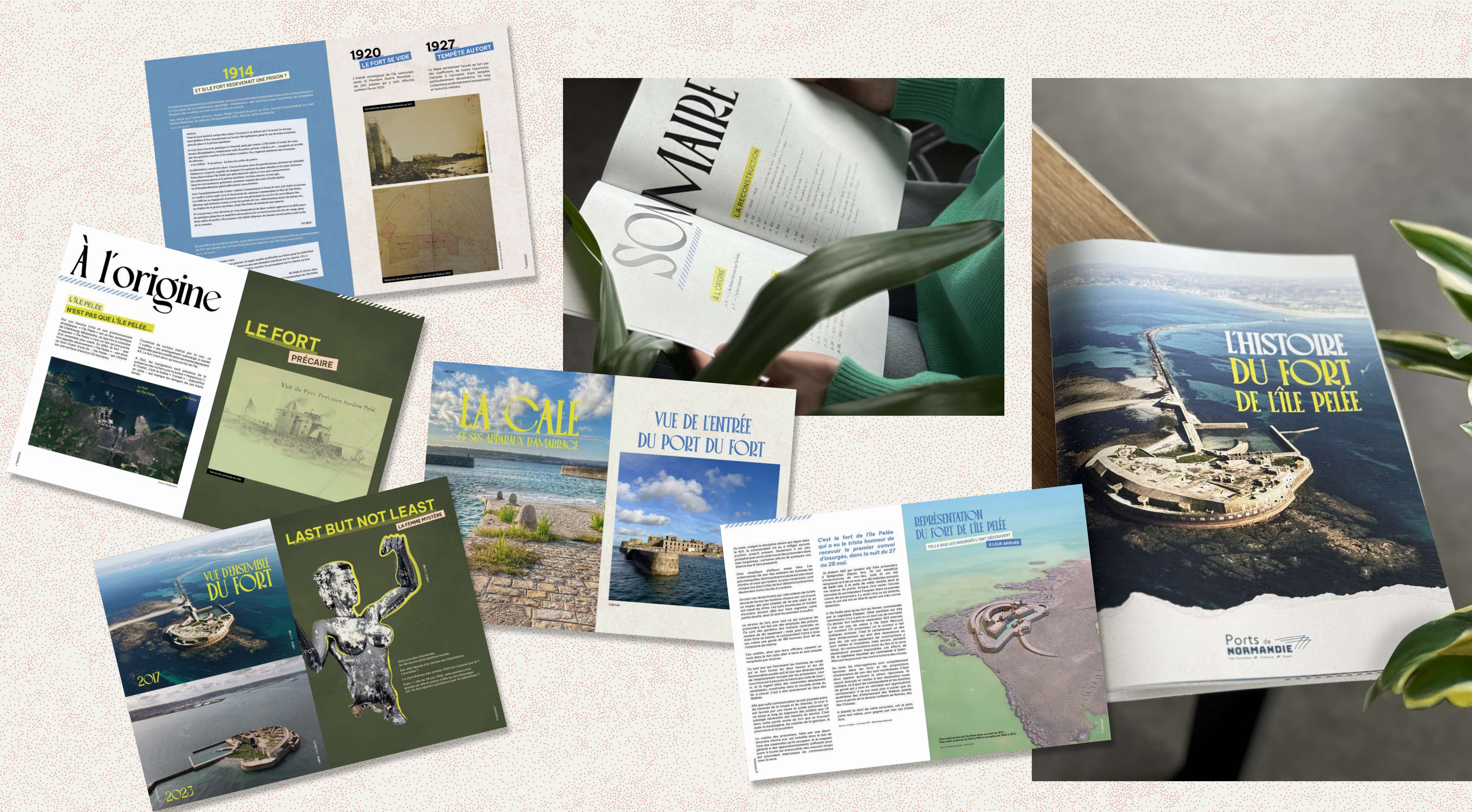
Cette citadelle de mer baptisée « **Fort Royal** » après la visite de Louis XVI en juin 1786, connue d'autres vies: « Fort National de la Révolution », il accueillera en 1797 des prisonniers. Aujourd'hui fort en ruines envahi par la végétation et devenu royaume

des goélands, l'île Pelée demeure ce qu'elle a toujours été : un témoin de pierre et de mystères, verrou stratégique devenu prison d'État, porte maritime devenue forteresse oubliée, sentinelle éternelle d'une histoire qui refuse de sombrer dans l'oubli.

**L'île Pelée appartient depuis 2014 à Ports de Normandie, gestionnaire des infrastructures portuaires normandes.**

**En Janvier 2025, la Direction Communication a souhaité valoriser ce site unique, en saisissant l'occasion des Vœux 2025 comme moment de communication interne.**







# 22 JUIN 1786

## L'INAUGURATION DU FORT PRIMAIRE

Le fort est achevé depuis deux ans lorsque Louis XVI effectue à Cherbourg son unique voyage en province. L'édifice est inauguré en grande pompe par le souverain après avoir assisté à l'immersion du 9<sup>ème</sup> cône de l'ingénieur Louis-Alexandre de Cessart.

Le fort, qui présente trois étages de canons, peut être armé de 108 bouches à feu. Lors de la visite de Louis XVI il met, dit-on, lui-même, le feu à un gros mortier, pour donner le signal d'une décharge générale. Le souverain accorde à son concepteur, Pierre-Jean de Caux, officier du Génie, le cordon de l'ordre de Saint-Louis.



« Visite de Louis XVI à Cherbourg en 1786, à l'occasion des travaux pour mettre en place la digue »

Huile sur toile, 1817  
Louis Philippe Créppin (1772-1851)  
Collections du château de Versailles

## LES OBJECTIFS

Ce livre sur l'île Pelée porte une singularité rare :

**IL A ÉTÉ ENTIÈREMENT RÉDIGÉ PAR LE COMMANDANT  
ADJOINT DU PORT DE CHERBOURG AVEC L'AIDE  
DES AGENTS DE PORTS DE NORMANDIE.**

Fruit d'un travail collectif mêlant passion du patrimoine et expertise maritime, l'ouvrage a été **offert aux 250 collaborateurs** lors des vœux 2025, transformant un cadeau institutionnel en véritable reconnaissance de l'engagement des équipes.

Cette démarche d'édition participative illustre une communication interne audacieuse : **faire de ses propres salariés les ambassadeurs d'un patrimoine exceptionnel** qu'ils côtoient quotidiennement, tout en leur offrant la fierté de devenir auteurs d'une œuvre collective valorisant leur territoire professionnel.

- ▶ **Renouveler le rituel des vœux interne** avec un geste de communication innovant
- ▶ **Créer un véritable produit d'édition** de haute qualité
- ▶ **Mettre en valeur le Patrimoine**