

Catégorie : Audiovisuel

« Au coeur du réseau normand »



Épisode 1 : 3 Anecdotes avec Yanis

Contexte & problématique

► Contexte

Chaque année, de nombreux trains heurtent des animaux sur le réseau ferroviaire. Ce phénomène, en hausse, entraîne des retards, des perturbations de trafic et des situations difficiles pour les agents. Ces incidents ont aussi un impact sur la faune et suscitent souvent l'incompréhension des voyageurs face aux retards.

► Problématique

Comment SNCF Réseau peut-elle informer et sensibiliser le grand public aux heurts d'animaux, à leurs conséquences et aux actions mises en place pour les limiter ?

Objectifs & cibles

► Objectifs

Objectif principal

Sensibiliser le grand public aux heurts d'animaux et à leurs impacts sur la circulation ferroviaire.

Objectif mesurable

Atteindre plus de 10 000 vues.

Objectif secondaire

Améliorer la compréhension du public sur l'origine de certains retards et les actions de prévention.

► Cibles

Grand public / voyageurs : mieux comprendre l'origine de certains retards et les enjeux de sécurité.

Riverains et éleveurs : sensibiliser à la nécessité de protéger les abords des voies ferrées.

Agents SNCF Réseau : renforcer la fierté et la reconnaissance du travail accompli sur le terrain.

Partenaires institutionnels et environnementaux : montrer l'engagement de SNCF Réseau dans la prévention et la cohabitation avec la faune.

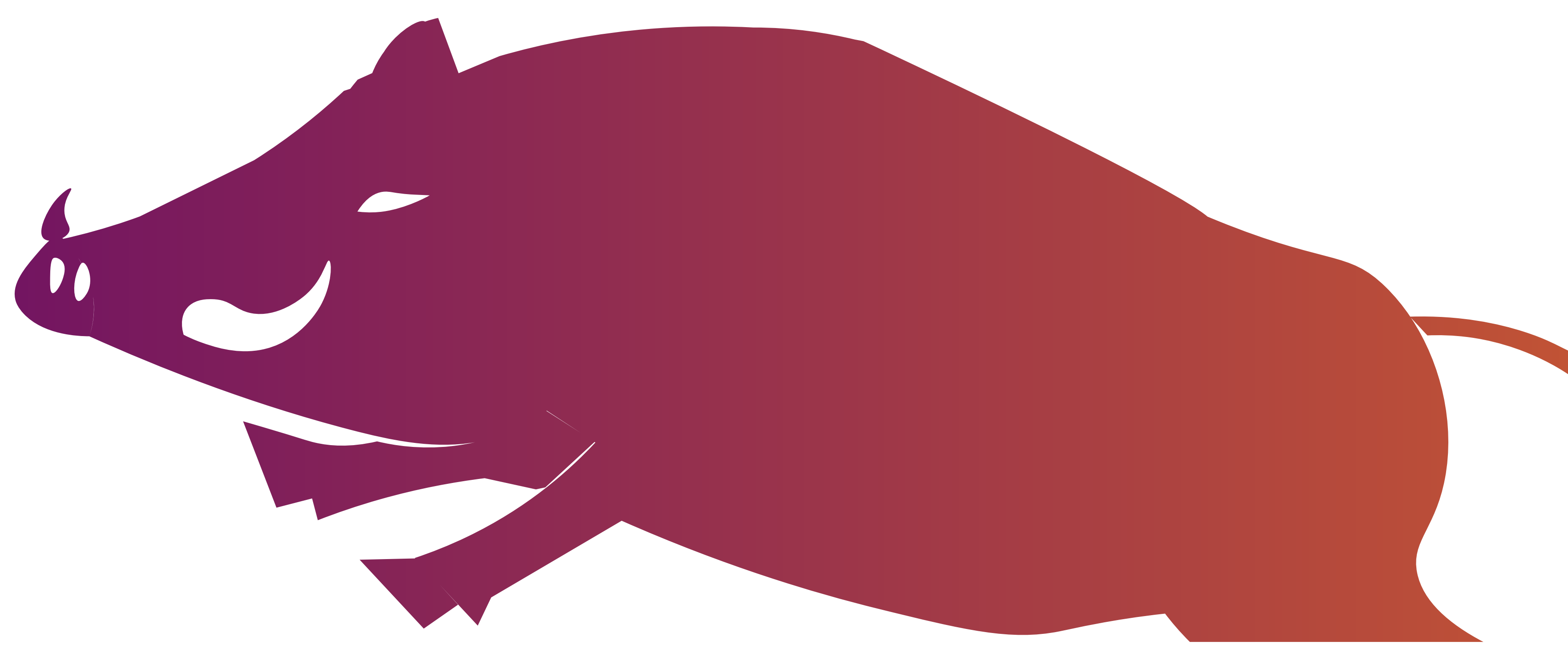
Le défi

Sensibiliser sans choquer, tout en sortant des schémas de communication classiques de la SNCF, pour faire comprendre une problématique réelle et croissante : les heurts d'animaux sur le réseau ferroviaire.

Infos pratiques

► Annonceur : SNCF Réseau
Préstatrice : Fabeos

► Période : Automne



Catégorie : Audiovisuel

« Au coeur du réseau normand »



Face caméra
Style Konbini



Le concept consiste à mettre en lumière de manière directe mais maîtrisée le phénomène des heurts d’animaux sur le réseau ferroviaire, sans recourir à des effets choc excessifs. L’idée créative repose sur l’utilisation d’un format visuel tendance (ici Reels / Shorts) pour capter rapidement l’attention, raconter une histoire concrète — l’animal, le train, l’impact — tout en faisant le lien immédiat avec les conséquences (retards, sécurité, faune) et en intégrant une anecdote fun et ludique à chaque fois. Cette approche fait sortir la communication du style purement institutionnel pour proposer une narration plus visuelle et accessible. Elle permet ainsi de sensibiliser de manière fluide, toucher un public large — voyageurs, riverains, agents — et servir d’introduction visuelle à un sujet technique mais essentiel.

Éléments clés de la stratégie

Canaux :

Youtube
Linkedin
Instagram

Photos : illustrations de situations réelles

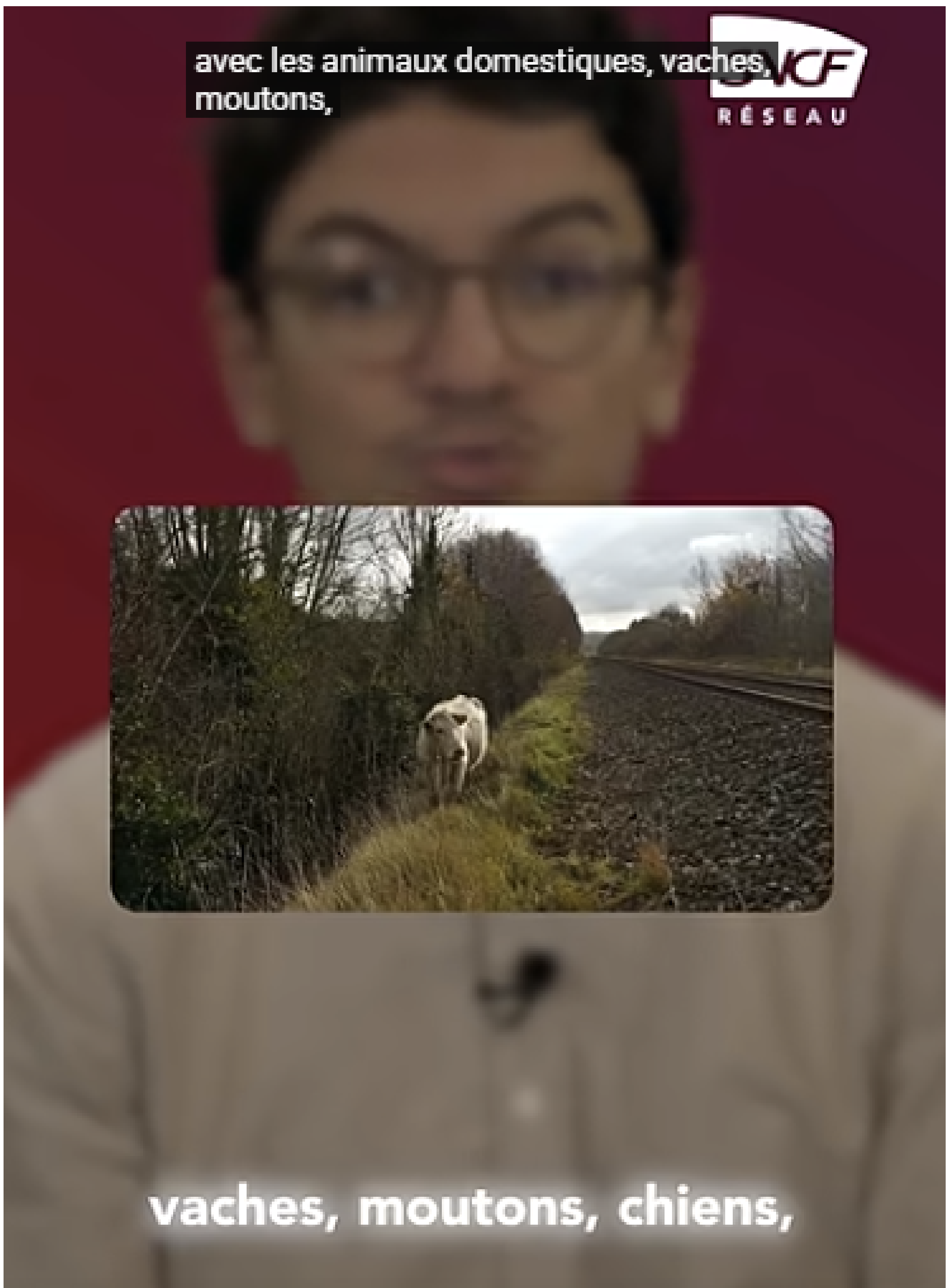
Scénario : récit structuré pour capter l’attention

Charte graphique : respect de l’identité visuelle

Ton : accessible, pédagogique et engageant

Innovation :

Une première au sein du groupe SNCF : une vidéo face-caméra dynamique.



Catégorie : Audiovisuel

« Au coeur du réseau normand »



Résultats & Impacts

20 000 vues
8 heures de visionnage cumulé

► L'évolution mesurable et les indicateurs clés ne peuvent être mesurés puisqu'ils proviennent des comptes de SNCF Réseau national, et que chaque jour, des vidéos et des photos sont publiées, pouvant ainsi biaiser les données.

Impacts & Retombées

► La vidéo a généré de nombreux retours et commentaires, sensibilisant des milliers de personnes à la problématique des heurts d'animaux. Repartagée en interne comme en externe, ce projet constitue un véritable succès pour nous.

► Témoignages :

«J'adore le format, bravo»

Bardin T. Responsable communication attractivité & notoriété - SNCF R.

« Animaux domestiques, faune sauvage, kangourou et papillon,...

Merci à Yanis Y. , responsable du pôle Développement durable de la direction territoriale Normandie, pour cette vidéo qui, en 2 minutes, fait le tour de nos problématiques de heurts d'animaux »

Yoon M. DGA Opérations et production et Directrice de la zone production NORD EST NORMANDIE

► **Pérennité** : Ce type de vidéo va être produit au niveau national et par d'autres sociétés du groupe SNCF.

